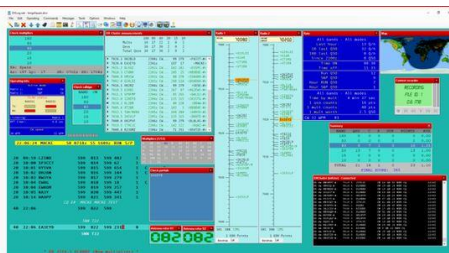


# Uczestnictwo w FORUM (grupie dyskusyjnej) DxLog

## ENG - info



DXLog support and community forum [DXLog@groups.io](https://groups.io/g/DXLog)

English language group for support and discussion of DXLog.net amateur radio contest logging software.

### Group Information

<https://www.dxlog.net/>

816 Members

3,188 Topics, Last Post: Feb 14

Started on 04/10/19

RSS Feed

### Group Email Addresses

Post: [DXLog@groups.io](mailto:DXLog@groups.io)

Subscribe: [DXLog+subscribe@groups.io](mailto:DXLog+subscribe@groups.io)

Unsubscribe: [DXLog+unsubscribe@groups.io](mailto:DXLog+unsubscribe@groups.io)

Group Owner: [DXLog+owner@groups.io](mailto:DXLog+owner@groups.io)

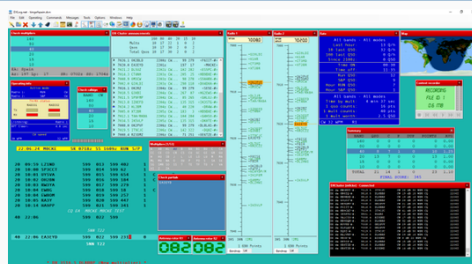
Help: [DXLog+help@groups.io](mailto:DXLog+help@groups.io)

### Group Settings

- All members can post to the group.
- Posts to this group do not require approval from the moderators.
- Posts from new users require approval from the moderators.
- Messages are set to reply to group.
- Subscriptions to this group do not require approval from the moderators.
- Archive is visible to anyone.
- Wiki is visible to members only.
- Members can edit their messages.
- Members can set their subscriptions to no email.

[Wyłącz protokół grupy](#)

## PL - informacje



Wsparcie DXLog i forum społeczności [DXLog-groups.io](https://groups.io/g/DXLog-groups.io) - Kto odpowiedział?

Grupa anglojęzyczna do wsparcia i dyskusji na temat oprogramowania do rejestrowania amatorskiego konkursu radiowego DXLog.net.

### Informacje grupowe

[Zapisz/Dowiedz się więcej na stronie https://www.dxlog.net/](https://www.dxlog.net/)

816 posłów

3,188 Tematy, Ostatni post: 14 lutego

Zaczął się na 04/10/19

Kanał RSS

### Grupowe adresy e-mail

Wpis: [DXLog-groups.io](mailto:DXLog-groups.io) - Kto odpowiedział?

Subskrybuj: [DXLog+subscribe-groups.io](mailto:DXLog+subscribe-groups.io)

Aneksypisz się: [DXLog+comTMy](mailto:DXLog+comTMy) - Subskrybent.io

Właściciel grupy: [DXLog+owner-groups.io](mailto:DXLog+owner-groups.io)

Pomoc: [DXLog+help-groups.io](mailto:DXLog+help-groups.io) - Kto odpowiedział?

### Ustawienia grupowe

- Wszyscy członkowie mogą wpisać do grupy.
- Posty do tej grupy nie wymagają zgody moderatorów.
- Posty od nowych użytkowników wymagają zgody moderatorów.
- Wiadomości są ustawiane tak, aby odpowiadały grupie.
- Subskrypcje do tej grupy nie wymagają zgody moderatorów.
- Archiwum jest widoczne dla każdego.
- Wiki jest widoczne tylko dla członków.
- Członkowie mogą edytować swoje wiadomości.
- Członkowie mogą ustawić swoje subskrypcje bez e-maili.

[Wyłącz protokół grupy](#)

## Group Email Addresses

Post: [DXLog@groups.io](mailto:DXLog@groups.io)

Subscribe: [DXLog+subscribe@groups.io](mailto:DXLog+subscribe@groups.io)

Unsubscribe: [DXLog+unsubscribe@groups.io](mailto:DXLog+unsubscribe@groups.io)

Group Owner: [DXLog+owner@groups.io](mailto:DXLog+owner@groups.io)

Help: [DXLog+help@groups.io](mailto:DXLog+help@groups.io)

Tekst dodał: Krzysztof, SP5KP, <https://sp5kp.pzk.pl/dxlog-2/>